



Passfederverbindung / Key connection

Baugröße / Construction-size

BG 63

5 Anschraubflächen / 5 Mounting surfaces

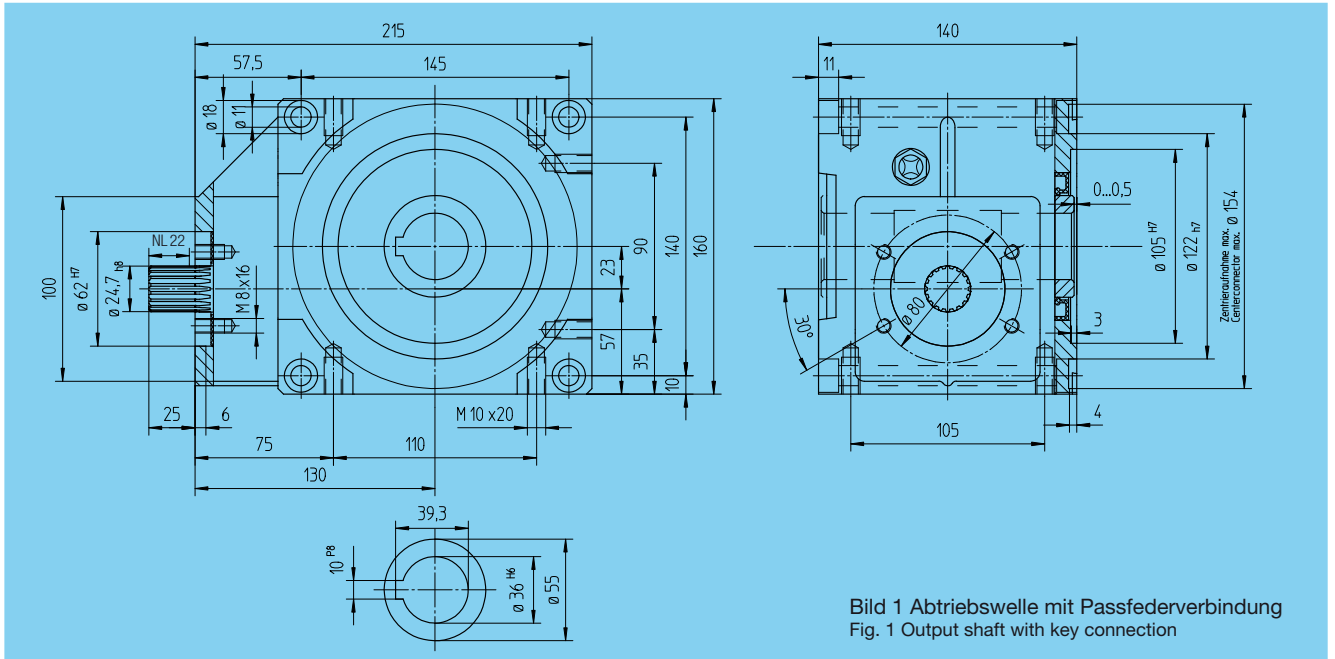


Bild 1 Abtriebswelle mit Passfederverbindung
Fig. 1 Output shaft with key connection

Klemmverbindung / Shrink-disc connection

Baugröße / Construction-size

BG 63

5 Anschraubflächen / 5 Mounting surfaces

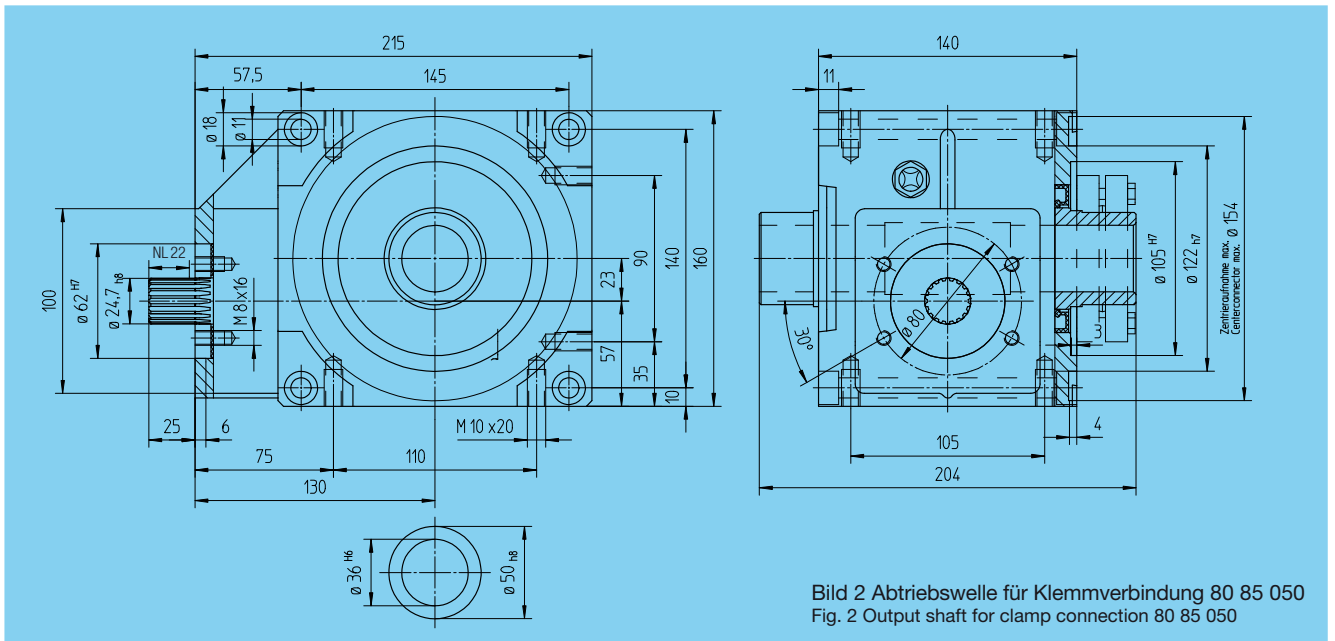


Bild 2 Abtriebswelle für Klemmverbindung 80 85 050
Fig. 2 Output shaft for clamp connection 80 85 050

Bestell-Nr. 5 Anschlagflächen

Order-Code 5 Mounting surfaces

Übersetzung i

Ratio i



$J_{red} 10^{-4}$

kg m²

Passfederverbindung **Klemmverbindung**
Key connection Shrink-disc connection

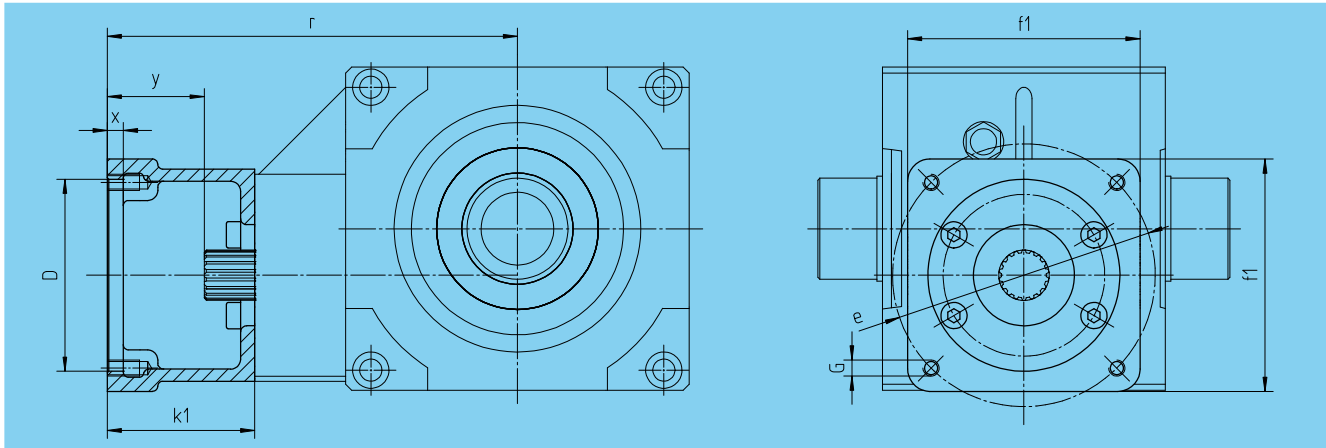
51 04 005	51 14 005	4,75	11,8	3,234
51 04 007	51 14 007	6,75	11,8	2,148
51 04 009	51 14 009	9,25	11,7	1,595



Motorflansch / Motor flange

Baugröße / Construction-size

BG 63



Achsabstand / Centre distance **$a_o = 63 \text{ mm}$**

Bestell-Nr. Order code	DG7	k_1	r	x	y	f_1	e	G	$\frac{I}{\text{kg}}$
65 59 301	95,0	62	192	5	37	100	115	M8	1,0
65 59 302	50,0	62	192	5	37	100	95	M6	1,0
65 59 303	80,0	62	192	5	37	100	100	M6	1,0
65 59 304	95,0	78	208	5	53	115	130	M8	1,0
65 59 305	95,0	72	202	5	47	105	115	M8	1,0
65 59 306	60,0	74	204	5	49	100	75	M5	1,0
65 59 307	70,0	70	200	5	45	100	90	M8	1,0
65 59 401	95,0	73	203	5	48	100	115	M8	1,0
65 59 402	110,0	78	208	5	53	115	130	M8	1,0
65 59 403	95,0	73	203	5	48	115	130	M8	1,0
65 59 404	110,0	73	203	5	48	115	130	M8	1,0
65 59 405	95,0	78	208	5	53	140	165	M10	1,0
65 59 406	110,0	78	208	5	53	140	165	M10	1,0
65 59 407	130,0	78	208	5	53	140	165	M10	1,0
65 59 409	130,0	98	228	5	73	140	165	M10	1,5
65 59 410	110,0	74	204	5	49	120	145	M8	1,0
65 59 411	110,0	84	214	7	59	120	145	M8	1,5
65 59 412	114,3	105	235	5	80	180	200	M12	3,5
65 59 413	114,3	139	269	5	114	180	200	M12	6,0
65 59 414	114,3	91	221	5	66	180	200	M12	2,5
65 59 415	110,0	89	219	5	64	120	145	M8	1,5

Bestellung besteht aus Grundgetriebe 51 04 0xx / 51 14 0xx und Flansch 65 59 4xx.

The order should contain gear box 51 04 0xx / 51 14 0xx and flange 65 59 4xx.