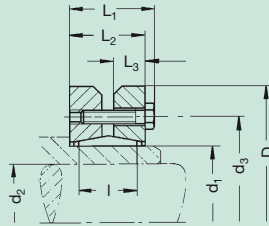




Für Abtriebswellen der Getriebereihe HT; HP; E; B; BG und Zahnräder mit geschliffener Verzahnung
For output drive shafts of gear series HT; HP; E; B; BG and gearwheels with ground teeth

Lieferung erfolgt
als kompletter Satz

Supplied as
complete set



$$J_{red} = \frac{J}{i^2}$$

Bestell-Nr. Order code	T ₂ max	d ₂	d ₁	d ₃	D	L ₁	L ₂	L ₃	l	G	Anzugs- moment Torque	J 10 ⁻⁴ kg m ²	kg
80 83 030	400	25	30	44	60,2	25,0	21,5	9,00	18,0	7 x M5	4	1,756	0,3
	200	19											
	130	16											
80 84 036	540	28	36	52	72,2	27,5	23,5	10,00	22,0	5 x M6	12	4,029	0,4
	270	22											
80 80 044	870	33	44	61	80,2	29,5	25,5	11,00	22,0	7 x M6	12	6,524	0,6
	810	32											
	490	25											
80 85 050	1350	38	50	72	90,2	31,5	27,5	12,00	22,0	9 x M6	12	11,322	0,8
	1180	36											
	870	32											
	730	30											
80 80 055	1480	44	55	75	100,2	34,5	30,5	13,00	23,0	8 x M6	12	18,729	1,1
	810	35											
	630	32											
80 86 062	2300	48	62	89	110,2	34,5	30,5	13,00	22,0	10 x M6	12	27,137	1,3
	1420	40											
80 80 068	1940	50	68	86	115,2	34,5	30,5	13,00	22,0	10 x M6	12	31,648	1,4
	1490	45											
80 87 080	3240	60	80	100	145,3	38,0	32,5	14,00	22,0	7 x M8	30	88,870	1,9
	2580	55											
80 80 110	7710	75	110	145	185,2	57,0	50,0	22,00	39,0	9 x M10	59	351,503	5,9
80 80 125	11080	85	125	160	215,3	61,0	54,6	23,00	42,0	12 x M10	59	664,000	8,3
80 81 024	270	20	24	36	50,2	23,0	19,5	7,60	14,0	5 x M5	5	0,780	0,2
80 83 130	280	25	30	44	60,2	21,5	18,0	7,25	14,0	7 x M6	12	1,756	0,3
80 84 136	430	28	36	52	72,2	25,5	21,5	9,10	17,5	5 x M6	12	4,029	0,4
80 85 150	950	36	50	70	90,2	28,0	24,0	10,25	22,0	9 x M6	12	11,322	0,8



Beschreibung

Stirnräder der Reihe 24 (Seite ZA-24 bis ZA-27 und ZB-21 bis ZB-27) können sowohl mit Passfederverbindung als auch mit Schrumpfscheiben auf Wellen (Toleranz h7) befestigt werden. Bei Schrumpfscheibenverbindung empfehlen wir nachfolgende Vorgehensweise.

Montage

Schrumpfscheibe auf Stirnradnabe aufschieben (Schrauben bitte nicht vorher anziehen!). Stirnrad auf die Welle bis auf Anschlag oder auf gewünschte Position aufschieben. Herstellen der Querpressverbindung durch gleichmäßiges Anziehen der Spannschrauben. Schrauben der Reihe nach in mehreren Umläufen auf das Drehmoment laut Tabelle anziehen (nicht überkreuz anziehen). Überprüfen mit anzeigendem Drehmomentschlüssel.

Description

The series 24 cylindrical gears (pages ZA-24 to ZA-27 and ZB-21 to ZB-27) can be fitted on shafts (tolerance h7) either with key or with shrink plate fitting proceed as follows:

Mounting

Slide shrink plate onto cylindrical gear hub (do not tighten the screws before). Push the cylindrical gear on the shaft up to a stop or the desired position. Now make the transverse pressure connection by uniformly tightening the clamping bolts. Tighten the bolts on after the other in several passes to the correct torque specified in the table (do not tighten crosswise). Check the torque with an indicating torque wrench.