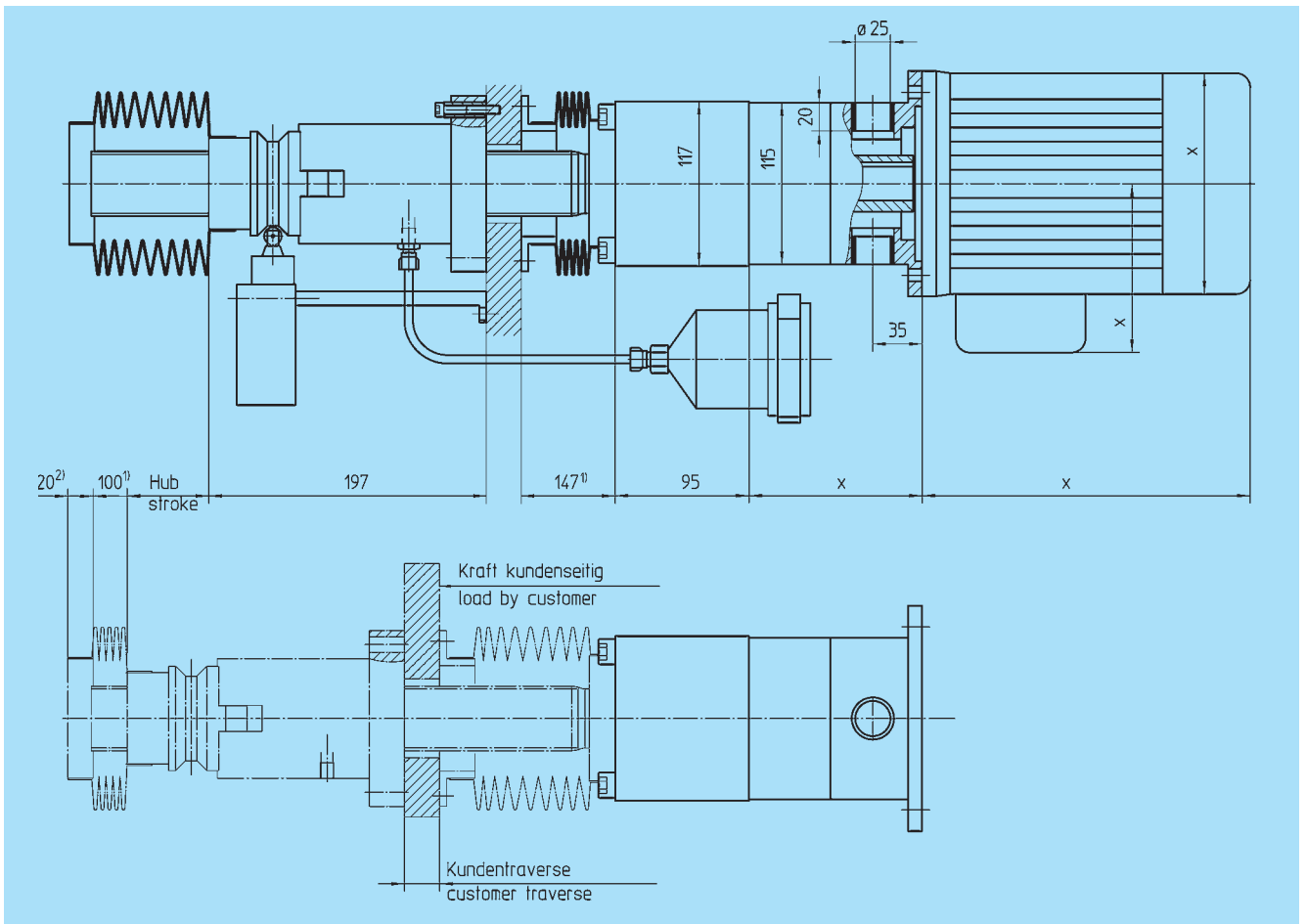
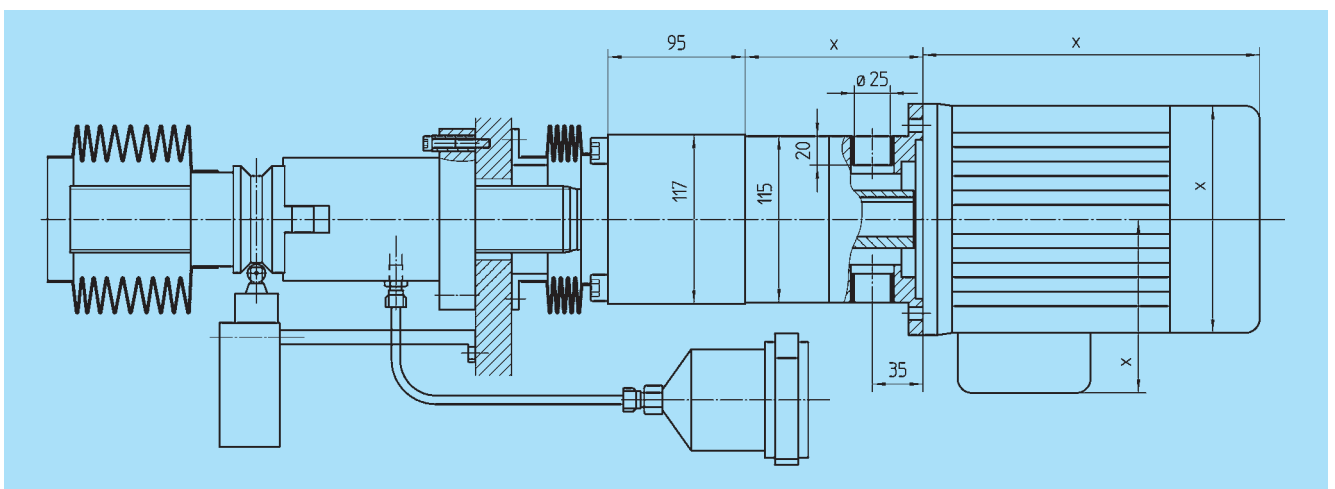




Einstufige Getriebe One-stage gear units



Zweistufige Getriebe Two-stage gear units



x) Maße abhängig von der Ausführung. Siehe angegebene Seiten. / Dimensions depend on version. See referred pages.

1) Blocklänge bis 500 mm Hub. / Block length up to 500 mm stroke.

2) Anschlussmöglichkeit ist kundenseitig vorzusehen / Connection to be provided by customer.


ATLANTA
EH 2 mit rotierender Trapezgewindespindel
EH 2 with rotating trapezoidal-thread spindle
EH 2 F=15–35 kN T_{ab}=100 Nm
Grundgetriebe für rotierende Spindel
Gear unit for rotating spindle

Bestell-Nummer Order code	Seite Page	Übersetzung Ratio	Getriebestufen Gearbox stages	Getriebewirkungsgrad Gear efficiency	Max. Verfahrgeschwindigkeit ¹⁾ Max. travelling speed ¹⁾
63 24 104	32-33	4	1	0,90	58 mm/s
63 24 108	32-33	8	1	0,90	29 mm/s
63 24 112	32-33	12	2	0,85	19 mm/s
63 24 120	32-33	20	2	0,85	12 mm/s

Spindelabmessung	Tr 46x5	Spindle size
Max. Spindelkraft ¹⁾	35 kN	Max. force at spindle ¹⁾
Einschaltdauer (bezogen auf 10 min) ¹⁾	bis / up to 20 %	Duty cycle (related to 10 min) ¹⁾
Spindelwirkungsgrad (bei $\mu = 0,1$)	0,27	Spindle efficiency (at $\mu = 0.1$)
Selbsthemmung nach VBG 14	ja / yes	Self-locking acc. to VBG 14
Belastungsart ²⁾	Zug und Druck / push and pull	Type of load ²⁾
Zulässige statische Belastung	100 kN	Permissible static load
Max. Getriebeabtriebsdrehmoment	100 Nm	Max. output torque of gearbox
Max. Eintriebsdrehzahl	3000 min ⁻¹	Max. input speed

Zubehör	Kat.-Seite Cat. page	Bestell-Nummer Order code	Accessories
Motorzubehör	54	nach Auslegung / acc. to design	Motor accessories
Drehstrom-Motor	60-61	nach Auslegung / acc. to design	3-phase AC motor
Inkrementaler Drehimpulsgeber	64	nach Auslegung / acc. to design	Incremental pulse generator
Schrumpfscheiben-Spannsatz	50	80 80 055	Shrink-disc clamping set
Trapezgewindespindel	47	85 46 532	Trapezoidal-thread spindle
Flansch-Laufmutter	47	87 46 510	Flanged running nut
Sicherheitsfangmutter mit Abschaltung	51	63 25 210	Safety grip nut with cutoff
Sicherheitshülsen	52	63 25 794	Safety bushings
Spindel-Gegenlagerflansch	52	63 25 500	Mating bearing flange for spindle end
Faltenbalg für 500 mm Hub	56		Bellows for 500 mm stroke
Faltenbalgadapter am Getriebe	57		Bellows adapter at gear unit
Faltenbalgadapter an Kundentraverse	57		Bellows adapter at customer traverse
Elektronisch gesteuerte Schmierbüchse	94-95	65 91 005	Electronically controlled lubricator

¹⁾ Genaue Werte siehe Seite 74–75. / For exact values see page 74–75.

²⁾ Belastung auf Druck ist nur mit separater Führung möglich. Alternativ Hubzylinderausführung verwenden. / Compressive loading is only possible if separately guided. Use lifting cylinder design alternatively.

**EH 2 F=20–50 kN T_{ab}=100 Nm****Grundgetriebe für rotierende Spindel****Gear unit for rotating spindle**

Bestell-Nummer Order code	Seite Page	Übersetzung Ratio	Getriebestufen Gearbox stages	Getriebewirkungsgrad Gear efficiency	Max. Verfahrensgeschwindigkeit ¹⁾ Max. travelling speed ¹⁾
63 24 104	32-33	4	1	0,90	233 mm/s
63 24 108	32-33	8	1	0,90	116 mm/s
63 24 112	32-33	12	2	0,85	78 mm/s
63 24 120	32-33	20	2	0,85	47 mm/s

Spindelabmessung	KG 40x20, KG 50x10, KG 50x20	Spindle size
Max. Spindelkraft ¹⁾	50 kN	Max. force at spindle ¹⁾
Einschaltdauer (bezogen auf 10 min) ²⁾	bis / up to 40 %	Duty cycle (related to 10 min) ²⁾
Spindelwirkungsgrad	0,9	Spindle efficiency
Selbsthemmung	nein / no	Self-locking
Belastungsart ³⁾	Zug und Druck / push and pull	Type of load ³⁾
Zulässige statische Belastung	100 kN	Permissible static load
Max. Getriebeabtriebsdrehmoment	100 Nm	Max. output torque of gearbox
Max. Eintriebsdrehzahl	3000 min ⁻¹	Max. input speed

Zubehör	Kat. Seite Cat. page	Bestell-Nummer Order code	Accessories
Motorzubehör	54	nach Auslegung / acc. to design	Motor accessories
Drehstrom-Bremsmotor	62-63	nach Auslegung / acc. to design	3-phase AC motor with brake
Inkrementaler Drehimpulsgeber	64	nach Auslegung / acc. to design	Incremental pulse generator
Schrumpfscheiben-Spannsatz	50	80 80 055	Shrink-disc clamping set
Kugelgewindespindel	48	nach Auslegung / acc. to design	Ball-screw spindle
Kugelgewindemutter	48	nach Auslegung / acc. to design	Ball-screw nut
Kugelgewindetrieb	49	nach Auslegung / acc. to design	Ball-screw drive
Montagehülse	50	nach Auslegung / acc. to design	Mounting sleeve
Sicherheitsfangmutter mit Abschaltung	51	nach Auslegung / acc. to design	Safety grip nut with cutoff
Sicherheitshülsen	52	nach Auslegung / acc. to design	Safety bushings
Spindelgegenlagerflansch	52	63 25 500	Mating bearing flange for spindle end
Faltenbalg für 500 mm Hub	56		Bellows for 500mm stroke
Faltenbalgadapter am Getriebe	57		Bellows adapter at gear unit
Faltenbalgadapter an Kundentraverse	57		Bellows adapter at customer traverse
Elektronisch gesteuerte Schmierbüchse	94-95	65 91 000	Electronically controlled lubricator

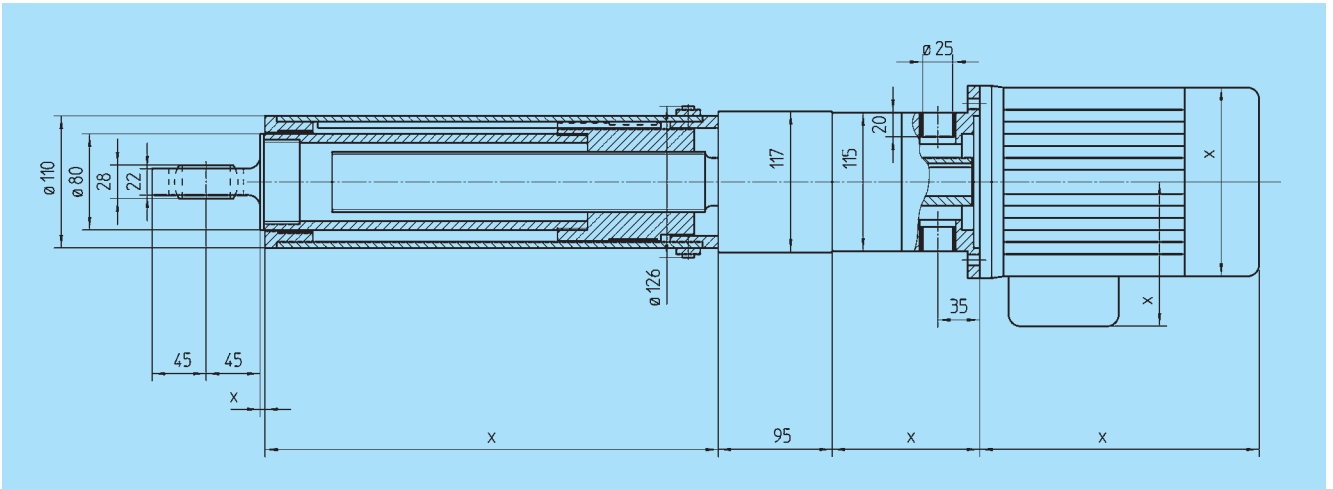
¹⁾ Genaue Werte siehe Seite 82–83. / For exact values see page 82–83.

²⁾ Höhere Einschaltdauern auf Anfrage. / Higher duty cycles upon request.

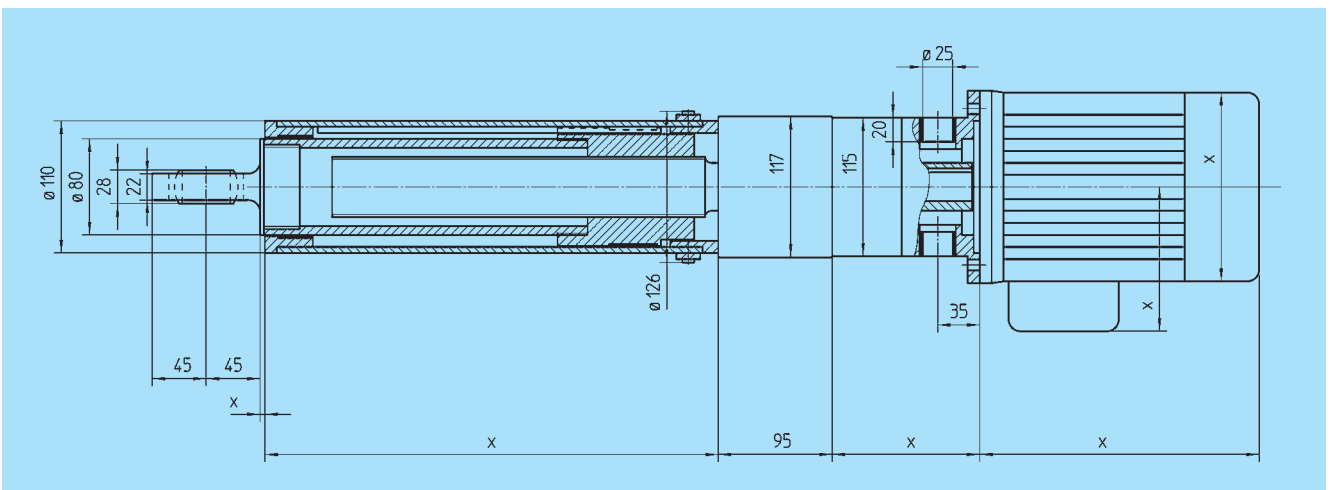
³⁾ Belastung auf Druck ist nur mit separater Führung möglich. Alternativ Hubzylinderausführung verwenden. / Compressive loading is only possible if separately guided. Use lifting cylinder design alternatively.



Einstufige Getriebe
One-stage gear units



Zweistufige Getriebe
Two-stage gear units



^{x)} Maße abhängig von der Ausführung. Siehe angegebene Seiten. / Dimensions depend on version. See referred pages.

**EH 2 F=15–50 kN T_{ab}=100 Nm****Grundgetriebe für rotierende Spindel****Gear unit for rotating spindle**

Bestell-Nummer Order code	Seite Page	Übersetzung Ratio	Getriebestufen Gearbox stages	Getriebewirkungsgrad Gear efficiency	Max. Verfahrgeschwindigkeit ¹⁺²⁾ Max. travelling speed ¹⁺²⁾
63 24 104	32-33	4	1	0,90	233 mm/s
63 24 108	32-33	8	1	0,90	116 mm/s
63 24 112	32-33	12	2	0,85	78 mm/s
63 24 120	32-33	20	2	0,85	47 mm/s

Spindelabmessung	Tr 46x5	Spindle size
Max. Spindelkraft ¹⁾	35 kN	Max. force at spindle ¹⁾
Einschaltdauer (bezogen auf 10 min) ¹⁾	bis / up to 20%	Duty cycle (related to 10 min) ¹⁾
Spindelwirkungsgrad (bei $\mu = 0,1$)	0,27	Spindle efficiency (at $\mu = 0,1$)
Selbsthemmung nach VBG 14	ja / yes	Self-locking acc. to VBG 14

Spindelabmessungen	KG 40x20, KG 50x10, KG 50x20	Spindle size
Max. Spindelkraft ²⁾	50 kN	Max. force at spindle ²⁾
Einschaltdauer (bezogen auf 10 min) ³⁾	bis / up to 40%	Duty cycle (related to 10 min) ³⁾
Spindelwirkungsgrad	0,9	Spindle efficiency
Selbsthemmung	nein / no	Self-locking

Belastungsart	Zug und Druck / push and pull	Type of load
Zulässige statische Belastung	100 kN	Permissible static load
Max. Getriebeabtriebsdrehmoment	100 Nm	Max. output torque of gearbox
Max. Eintriebsdrehzahl	3000 min ⁻¹	Max. input speed

Zubehör	Kat. Seite Cat. page	Bestell-Nummer Order code	Accessories
Motorzubehör	54	nach Auslegung / acc. to design	Motor accessories
Drehstrom-Motor	60-61	nach Auslegung / acc. to design	3-phase AC motor
Drehstrom-Bremsmotor	62-63	nach Auslegung / acc. to design	3-phase AC motor with brake
Inkrementaler Drehimpulsgeber	64	nach Auslegung / acc. to design	Incremental pulse generator
Schrumpfscheiben-Spannsatz	50	80 80 055	Shrink-disc clamping set
Hubzylindereinheit Tr 46x5	53		Lifting cylinder unit Tr 46x5
Hubzylindereinheit KG 50x10 (C=101 kN)	53		Lifting cylinder unit KG 50x10 (C=101 kN)
Hubzylindereinheit KG 40x20 (C=44,5 kN)	53		Lifting cylinder unit KG 40x20 (C=44,5 kN)
Hubzylindereinheit KG 50x20 (C=96 kN)	53		Lifting cylinder unit KG 50x20 (C=96 kN)
Hubzylindereinheit KG 50x20 (C=160 kN)	53		Lifting cylinder unit KG 50x20 (C=160 kN)

¹⁾ Genaue Werte für Trapezgewindespindeln siehe Seite 74–75. / For exact values for trapezoidal-thread spindles see page 74–75.

²⁾ Genaue Werte für Kugelgewindespindeln siehe Seite 82–83. / For exact values for ball-screw spindles see page 82–83.

³⁾ Höhere Einschalt Dauern auf Anfrage. / Higher duty cycles upon request.