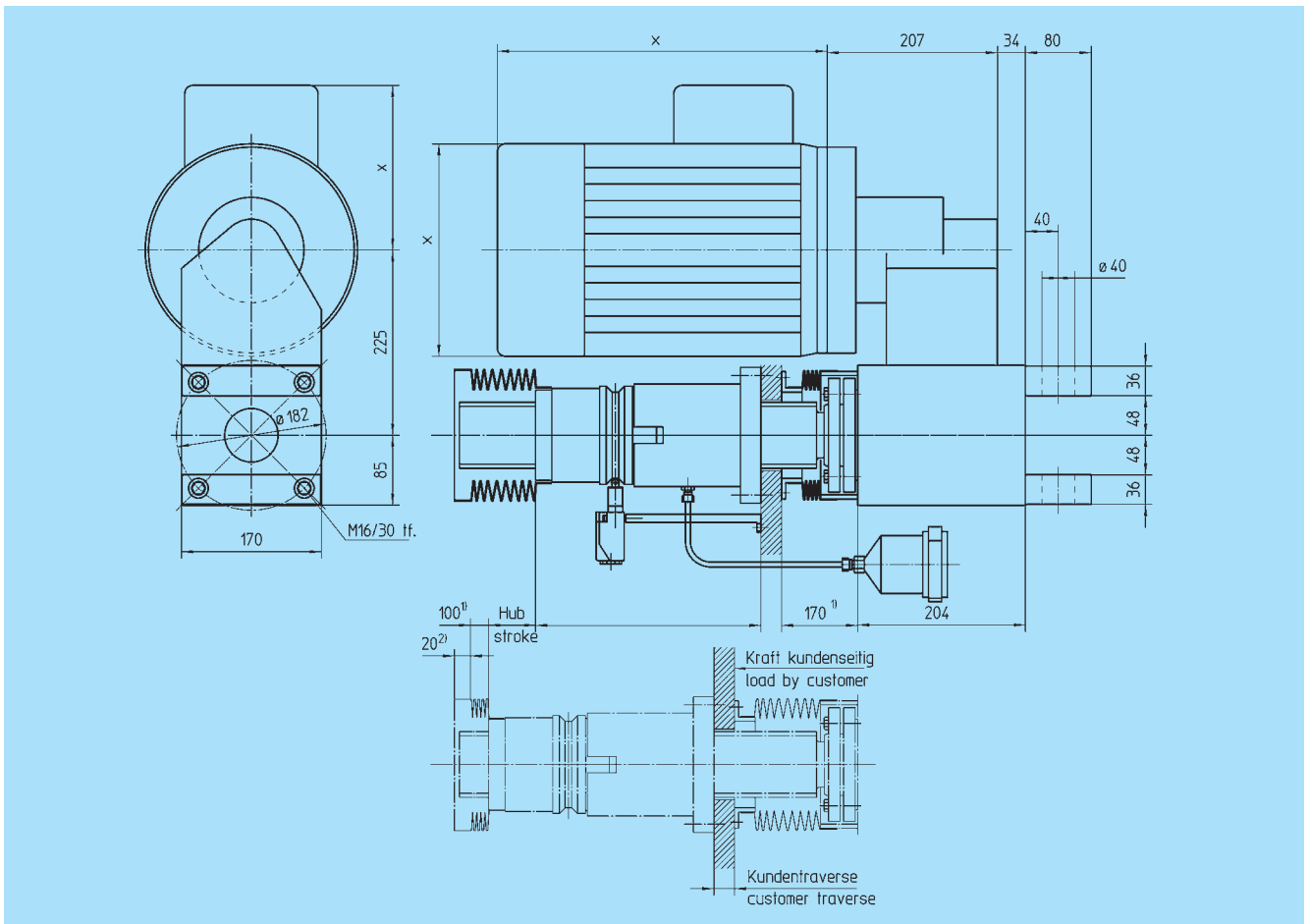
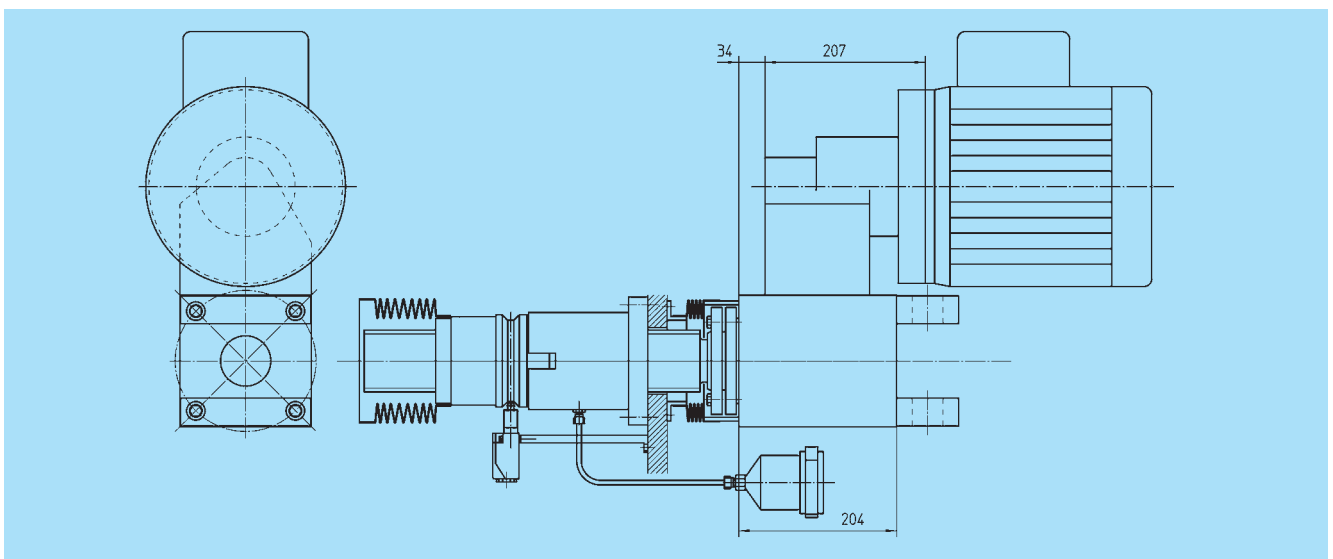




Motoranbau an Spindelseite Motor mounted on spindle side



Motoranbau an Befestigungsseite Motor mounted on fixing side



x) Maße abhängig von der Ausführung. Siehe angegebene Seiten. / Dimensions depend on version. See referred pages.

1) Blocklänge bis 500 mm Hub. / Block length up to 500 mm stroke.

2) Anschlussmöglichkeit ist kundenseitig vorzusehen / Connection to be provided by customer.

**EH 6 F=40–75 kN T_{ab}=400 Nm****Grundgetriebe für rotierende Spindel****Gear unit for rotating spindle****Bestell-Nummer / Order code**

Motor an Spindel­seite Motor on spindle side	Motor an Befestigungs­seite Motor on fixing side	Seite Page	Übersetzung Ratio	Max. Verfahrgeschwindigkeit ¹⁾ Max. travelling speed ¹⁾
63 26 306	63 26 406	38–39	5,64	83 mm/s
63 26 307	63 26 407	38–39	6,90	68 mm/s
63 26 309	63 26 409	38–39	8,56	55 mm/s
63 26 311	63 26 411	38–39	10,85	43 mm/s
63 26 314	63 26 414	38–39	14,18	33 mm/s

Spindelabmessung Max. Spindelkraft ¹⁾ Einschaltdauer (bezogen auf 10 min) ¹⁾ Spindelwirkungsgrad (bei $\mu = 0,1$) Selbsthemmung nach VBG 14 Belastungsart ²⁾ Zulässige statische Belastung Max. Getriebeabtriebsdrehmoment Max. Eintriebsdrehzahl Getriebewirkungsgrad	Tr 80x10 75 kN bis / up to 20% 0,3 ja / yes Zug und Druck / push and pull 200 kN 400 Nm 3000 min ⁻¹ 0,9	Spindle size Max. force at spindle ¹⁾ Duty cycle (related to 10 min) ¹⁾ Spindle efficiency (at $\mu = 0.1$) Self-locking acc. to VBG 14 Type of load ²⁾ Permissible static load Max. output torque of gearbox Max. input speed Gear efficiency

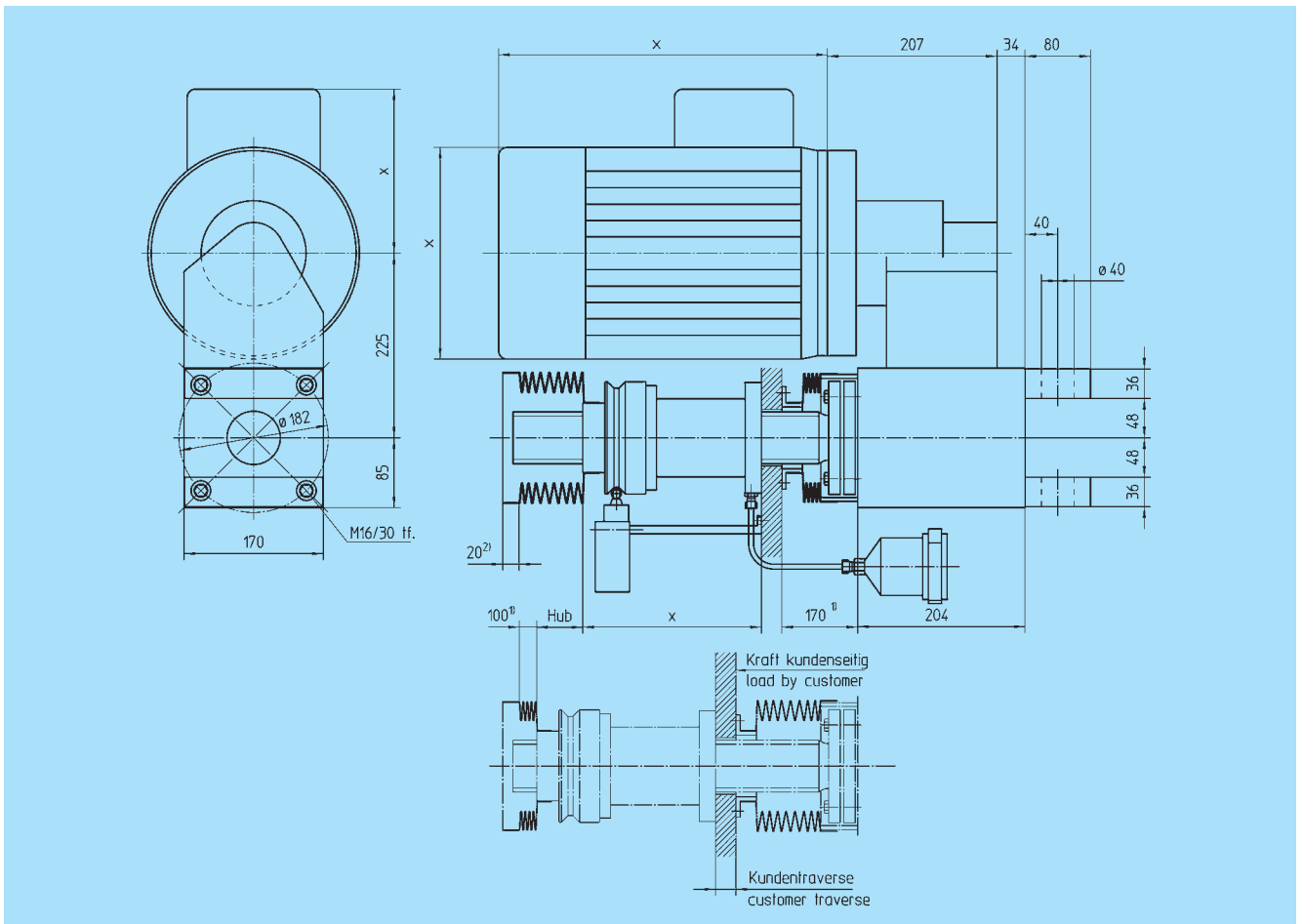
Zubehör	Kat. Seite Cat. page	Bestell-Nummer Order code	Accessories
Motorzubehör	55	nach Auslegung / acc. to design	Motor accessories
Drehstrom-Motor	60-61	nach Auslegung / acc. to design	3-phase AC motor
Inkrementaler Drehimpulsgeber	64	nach Auslegung / acc. to design	Incremental pulse generator
Schrumpfscheiben-Spannsatz	50	80 80 075	Shrink-disc clamping set
Trapezgewindespindel	47	85 80 432	Trapezoidal-thread spindle
Flansch-Laufmutter	47	87 80 510	Flanged running nut
Sicherheitsfangmutter mit Abschaltung	51	63 28 210	Safety grip nut with cutoff
Sicherheitshülsen	52	63 25 796	Safety bushings
Spindel-Gegenlagerflansch	52	60 27 500	Mating bearing flange for spindle end
Faltenbalg für 500 mm Hub	56		Bellows for 500 mm stroke
Faltenbalgadapter am Getriebe	57		Bellows adapter at gear unit
Faltenbalgadapter an Kundentraverse	57		Bellows adapter at customer traverse
Elektronisch gesteuerte Schmierbüchse	94-95	65 91 005	Electronically controlled lubricator
Befestigungslaschen	58	63 96 100	Fixing lugs
Gelenkkopf	59	63 96 200	Link rod head

¹⁾ Genaue Werte siehe Seite 78–79. / For exact values see page 78–79.

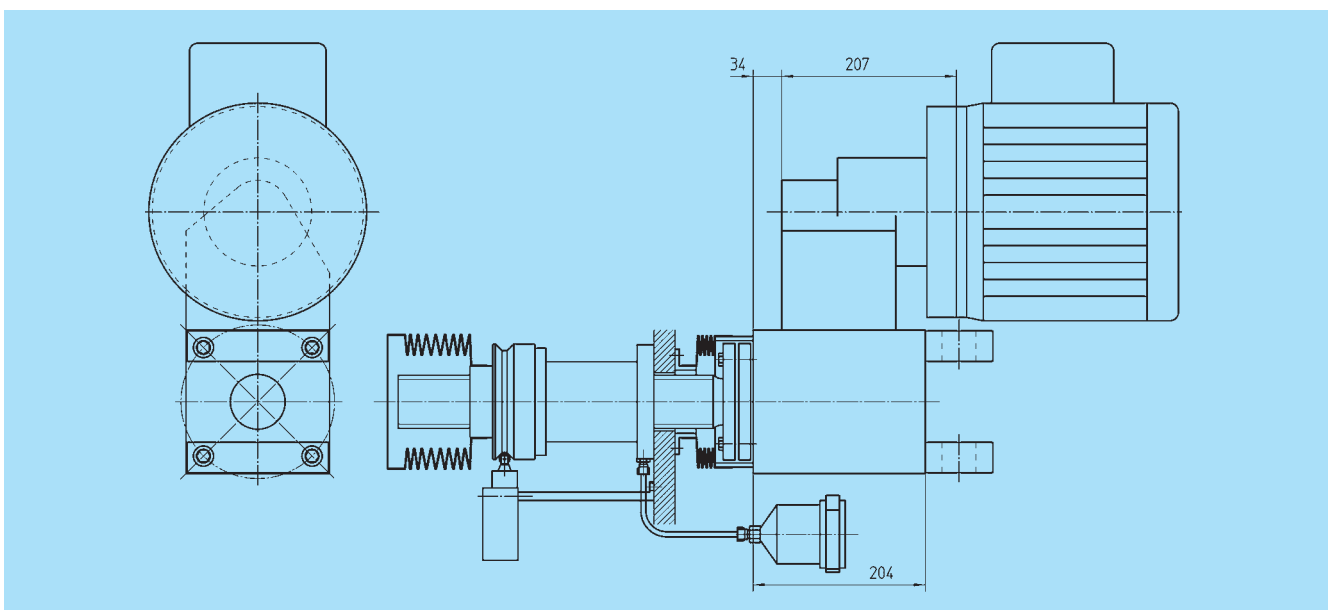
²⁾ Belastung auf Druck ist nur mit separater Führung möglich. Alternativ Hubzylinderausführung verwenden. / Compressive loading is only possible if separately guided. Use lifting cylinder design alternatively.



Motoranbau an Spindel­seite Motor mounted on spindle side



Motoranbau an Befestigungs­seite Motor mounted on fixing side



- x) Maße abhängig von der Ausführung. Siehe angegebene Seiten. / Dimensions depend on version. See referred pages.
1) Blocklänge bis 500 mm Hub. / Block length up to 500 mm stroke.
2) Anschlussmöglichkeit ist kundenseitig vorzusehen / Connection to be provided by customer.

**EH 6 F=50–100 kN T_{ab}=400 Nm****Grundgetriebe für rotierende Spindel****Gear unit for rotating spindle****Bestell-Nummer / Order code**

Motor an Spindel­seite Motor on spindle side	Motor an Befestigungs­seite Motor on fixing side	Seite Page	Übersetzung Ratio	Max. Verfahrgeschwindigkeit ¹⁾ Max. travelling speed ¹⁾
63 26 306	63 26 406	38–39	5,64	165 mm/s
63 26 307	63 26 407	38–39	6,90	135 mm/s
63 26 309	63 26 409	38–39	8,56	109 mm/s
63 26 311	63 26 411	38–39	10,85	86 mm/s
63 26 314	63 26 414	38–39	14,18	66 mm/s

Spindelabmessung Max. Spindelkraft ¹⁾ Einschaltdauer (bezogen auf 10 min) ²⁾ Spindelwirkungsgrad Selbsthemmung Belastungsart ³⁾ Zulässige statische Belastung Max. Getriebeabtriebsdrehmoment Max. Eintriebsdrehzahl Getriebewirkungsgrad	KG 63x20 100 kN bis / up to 40 % 0,9 nein / no Zug und Druck / push and pull 200 kN 400 Nm 3000 min ⁻¹ 0,9	Spindle size Max. force at spindle ¹⁾ Duty cycle (related to 10 min) ²⁾ Spindle efficiency Self-locking Type of load ³⁾ Permissible static load Max. output torque of gearbox Max. input speed Gear efficiency

Zubehör	Kat. Seite Cat. page	Bestell-Nummer Order code	Accessories
Motorzubehör	55	nach Auslegung / acc. to design	Motor accessories
Drehstrom-Bremsmotor	62-63	nach Auslegung / acc. to design	3-phase AC motor with brake
Inkrementaler Drehimpulsgeber	64	nach Auslegung / acc. to design	Incremental pulse generator
Schrumpfscheiben-Spannsatz	50	80 80 075	Shrink-disc clamping set
Kugelgewindetrieb	49	63 86 620	Ball-screw drive
Montagehülse	50	263 48 051	Mounting sleeve
Sicherheitsfangmutter mit Abschaltung	51	63 25 736	Safety grip nut with cutoff
Sicherheitshülsen	52	63 25 796	Safety bushings
Spindel-Gegenlagerflansch	52	60 27 500	Mating bearing flange for spindle end
Faltenbalg für 500 mm Hub	56		Bellows for 500 mm stroke
Faltenbalgadapter am Getriebe	57		Bellows adapter at gear unit
Faltenbalgadapter an Kundentraverse	57		Bellows adapter at customer traverse
Elektronisch gesteuerte Schmierbüchse	94-95	65 91 000	Electronically controlled lubricator
Befestigungslaschen	58	63 96 100	Fixing lugs
Gelenkkopf	59	63 96 200	Link rod head

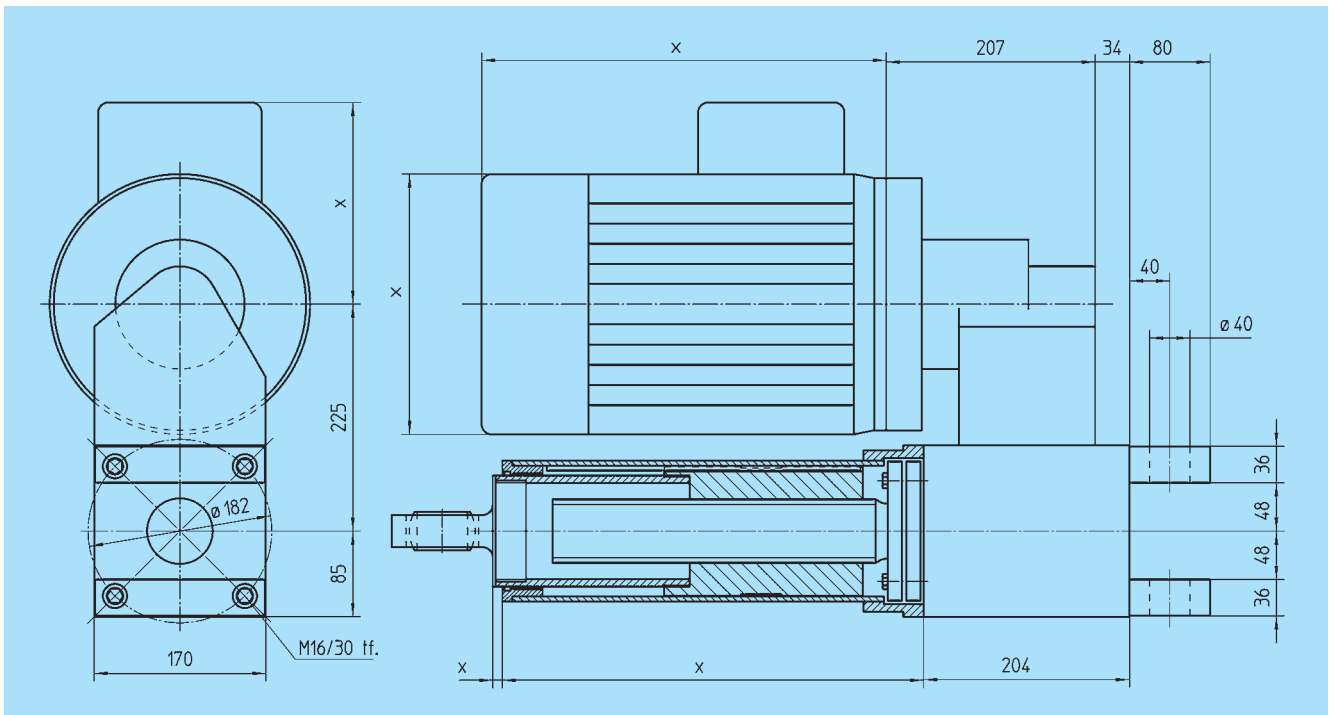
¹⁾ Genaue Werte siehe Seite 86–87. / For exact values see page 86–87.

²⁾ Höhere Einschalt Dauern auf Anfrage. / Higher duty cycles upon request.

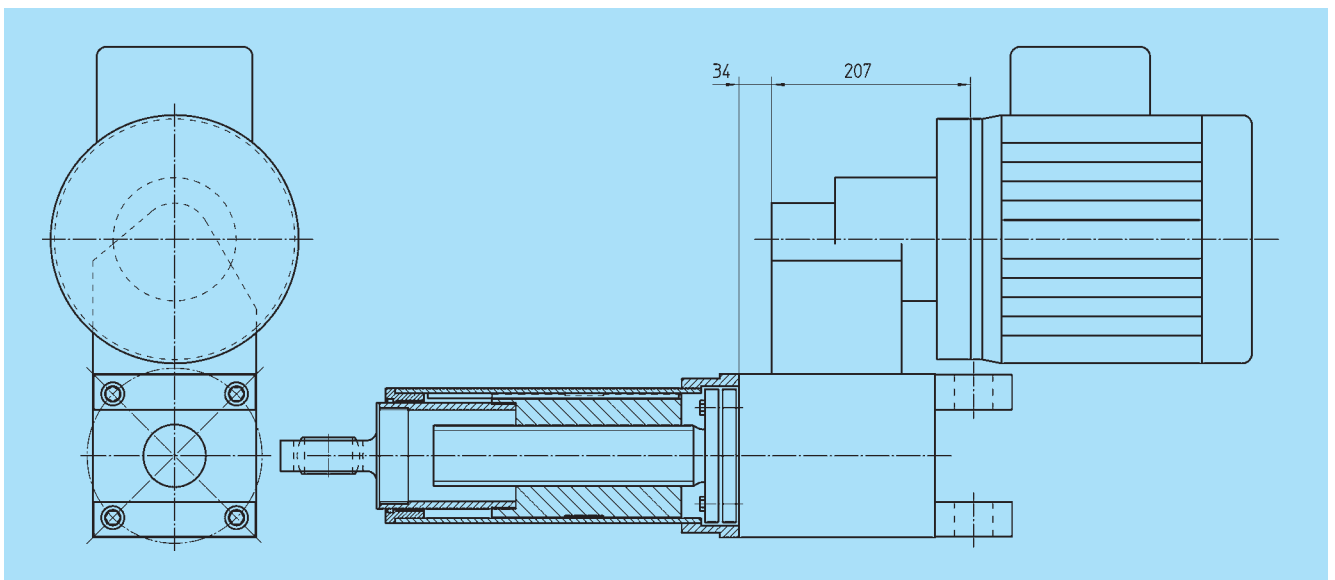
³⁾ Belastung auf Druck ist nur mit separater Führung möglich. Alternativ Hubzylinder ausführung verwenden. / Compressive loading is only possible if separately guided. Use lifting cylinder design alternatively.



Motoranbau an Spindelseite
Motor mounted on spindle side



Motoranbau an Befestigungsseite
Motor mounted on fixing side



^{x)} Maße abhängig von der Ausführung. Siehe angegebene Seiten. / Dimensions depend on version. See referred pages.

**EH 6 F=40–100 kN T_{ab}=400 Nm****Grundgetriebe für rotierende Spindel****Gear unit for rotating spindle****Bestell-Nummer / Order code**

Motor an Spindel­seite Motor on spindle side	Motor an Befestigungs­seite Motor on fixing side	Seite Page	Übersetzung Ratio	Max. Verfahrgeschwindigkeit ¹⁾⁺²⁾ Max. travelling speed ¹⁾⁺²⁾
63 26 306	63 26 406	38-39	5,64	165 mm/s
63 26 307	63 26 407	38-39	6,90	135 mm/s
63 26 309	63 26 409	38-39	8,56	109 mm/s
63 26 311	63 26 411	38-39	10,85	86 mm/s
63 26 314	63 26 414	38-39	14,18	66 mm/s

Spindelabmessung Max. Spindelkraft ¹⁾ Einschaltdauer (bezogen auf 10 min) ¹⁾ Spindelwirkungsgrad (bei $\mu = 0,1$) Selbsthemmung nach VBG 14	Tr 80x10 75 kN bis / up to 20% 0,3 ja / yes	Spindle size Max. force at spindle ¹⁾ Duty cycle (related to 10 min) ¹⁾ Spindle efficiency (at $\mu = 0.1$) Self-locking acc. to VBG 14
---------------------------------------------------------------------------------------------------------------------------------------------------------------------------------	---------------------------------------------------------	----------------------------------------------------------------------------------------------------------------------------------------------------------------------------

Spindelabmessungen Max. Spindelkraft ²⁾ Einschaltdauer (bezogen auf 10 min) ³⁾ Spindelwirkungsgrad Selbsthemmung	KG 63x20, KG 80x20 100 kN bis / up to 40% 0,9 nein / no	Spindle size Max. force at spindle ²⁾ Duty cycle (related to 10 min) ³⁾ Spindle efficiency Self-locking
----------------------------------------------------------------------------------------------------------------------------------------------------	---------------------------------------------------------------------	-------------------------------------------------------------------------------------------------------------------------------------------

Belastungsart Zulässige statische Belastung Max. Getriebeabtriebsdrehmoment Max. Eintriebsdrehzahl Getriebewirkungsgrad	Zug und Druck / push and pull 200 kN 400 Nm 3000 min ⁻¹ 0,9	Type of load Permissible static load Max. output torque of gearbox Max. input speed Gear efficiency
-------------------------------------------------------------------------------------------------------------------------------------	------------------------------------------------------------------------------------	-----------------------------------------------------------------------------------------------------------------

Zubehör	Kat. Seite Cat. page	Bestell-Nummer Order code	Accessories
Motorzubehör	55	nach Auslegung / acc. to design	Motor accessories
Drehstrom-Motor	60-61	nach Auslegung / acc. to design	3-phase AC motor
Drehstrom-Bremsmotor	62-63	nach Auslegung / acc. to design	3-phase AC motor with brake
Inkrementaler Drehimpulsgeber	64	nach Auslegung / acc. to design	Incremental pulse generator
Schrumpfscheiben-Spannsatz	50	80 80 075	Shrink-disc clamping set
Hubzylindereinheit Tr 80x10	53		Lifting cylinder unit Tr 80x10
Hubzylindereinheit KG 63x20 (C=248 kN)	53		Lifting cylinder unit KG 63x20 (C=248 kN)
Hubzylindereinheit KG 80x20 (C=359 kN)	53		Lifting cylinder unit KG 80x20 (C=359 kN)
Befestigungslaschen	58	63 96 100	Fixing lugs
Gelenkkopf	59	63 96 200	Link rod head

¹⁾ Genaue Werte für Trapezgewindespindeln siehe Seite 78–79. / For exact values for trapezoidal-thread spindles see page 78–79.

²⁾ Genaue Werte für Kugelgewindespindeln siehe Seite 86–87. / For exact values for ball-screw spindles see page 86–87.

³⁾ Höhere Einschalt Dauern auf Anfrage. / Higher duty cycles upon request.