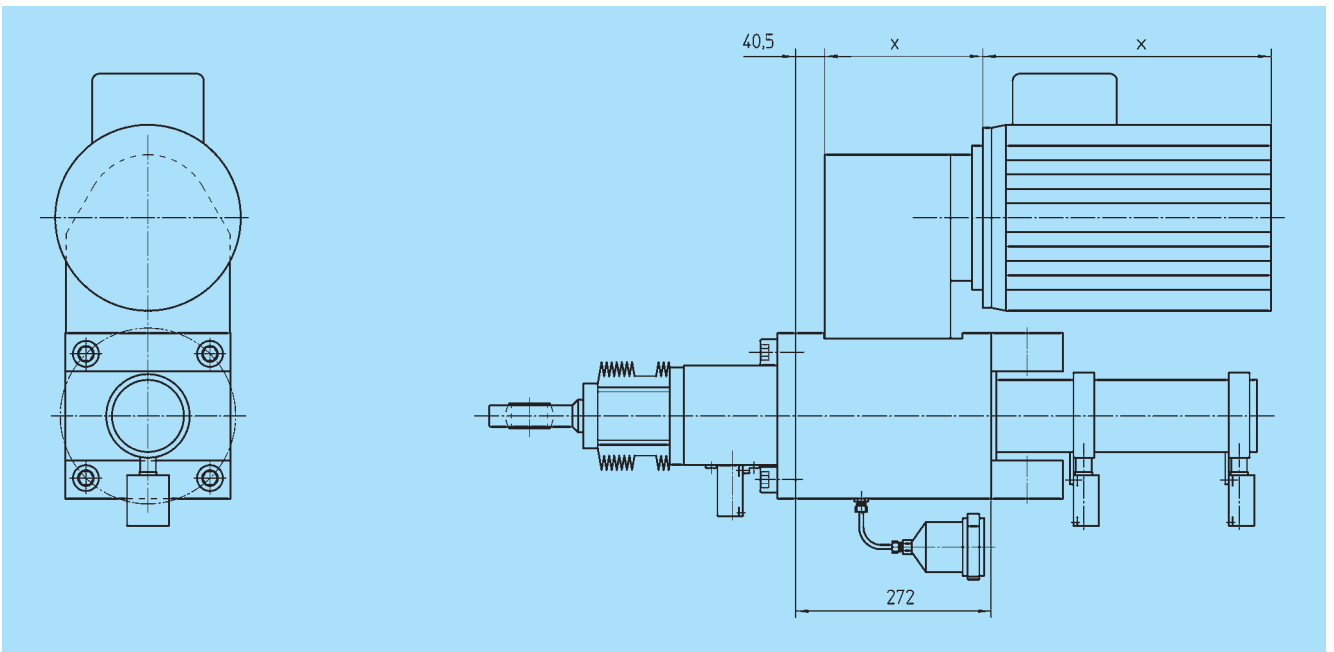




**Motoranbau an Spindelseite**  
Motor mounted on spindle side



**Motoranbau an Schutzrohrseite**  
Motor mounted on protective tube side



- <sup>x1)</sup> Maße abhängig von der Ausführung. Siehe angegebene Seiten. / Dimensions depend on version. See referred pages.
- <sup>2)</sup> Mindestmaß. Das Maß kann den Kundenerfordernissen entsprechend vergrößert werden. / Minimum dimension. This dimension can be increased to meet customers' requirements.
- <sup>3)</sup> Blocklänge bis 500 mm Hub. / Block length up to 500 mm stroke.

**EH 8 F=60–100 kN T<sub>ab</sub>=600 Nm****Grundgetriebe für stehende Trapezgewindespindel****Gear unit for non-rotating trapezoidal-thread spindle****Bestell-Nummer / Order code**

Motor an Spindel­seite Motor on spindle side	Motor an Schutzrohrseite Motor on protective tube side	Seite Page	Übersetzung Ratio	Max. Verfahrgeschwindigkeit <sup>1)</sup> Max. travelling speed <sup>1)</sup>
<b>63 18 306</b>	<b>63 18 406</b>	40–41	5,64	83 mm/s
<b>63 18 307</b>	<b>63 18 407</b>	40–41	6,90	68 mm/s
<b>63 18 309</b>	<b>63 18 409</b>	40–41	8,56	55 mm/s
<b>63 18 311</b>	<b>63 18 411</b>	40–41	10,85	43 mm/s
<b>63 18 314</b>	<b>63 18 414</b>	40–41	14,18	33 mm/s

**EH 8**  
60-160 kN

Spindelabmessung Max. Spindelkraft <sup>1)</sup> Einschaltdauer (bezogen auf 10 min) <sup>1)</sup> Spindelwirkungsgrad (bei $\mu = 0,1$ ) Selbsthemmung nach VBG 14 Belastungsart Zulässige statische Belastung Max. Getriebeabtriebsdrehmoment Max. Eintriebsdrehzahl Getriebewirkungsgrad	Tr 80x10 100 kN bis / up to 20% 0,3 ja / yes Zug und Druck / push and pull 200 kN 600 Nm 3000 min <sup>-1</sup> 0,9	Spindle size Max. force at spindle <sup>1)</sup> Duty cycle (related to 10 min) <sup>1)</sup> Spindle efficiency (at $\mu = 0.1$ ) Self-locking acc. to VBG 14 Type of load Permissible static load Max. output torque of gearbox Max. input speed Gear efficiency

Zubehör	Kat. Seite Cat. page	Bestell-Nummer Order code	Accessories
Motorzubehör	55	nach Auslegung / acc. to design	Motor accessories
Drehstrom-Motor	60-61	nach Auslegung / acc. to design	3-phase AC motor
Inkrementaler Drehimpulsgeber	64	nach Auslegung / acc. to design	Incremental pulse generator
Trapezgewindespindel für 500 mm			Trapezoidal-thread spindle for 500 mm
Hub mit Gelenkstangenkopf	44	<b>85 80 531</b>	stroke with link rod head
Sicherheitsfangmutter mit Glocke	44	<b>63 18 210</b>	Safety grip nut with bell
Faltenbalg für 500 mm Hub	56		Bellows for 500 mm stroke
Faltenbalgadapter	57		Bellows adapter
Elektronisch gesteuerte Schmierbüchse	94-95	<b>65 91 005</b>	Electronically controlled lubricator
Schutzrohr für 500 mm Hub	45	<b>63 98 405</b>	Protective tube for 500 mm stroke
Endschalter-Set mechanisch	46	<b>63 18 850</b>	Limit switch set, mechanical
Endschalter-Set induktiv	46	<b>63 18 810</b>	Limit switch set, inductive
Befestigungslaschen	58	<b>63 98 100</b>	Fixing lugs

<sup>1)</sup> Genaue Werte siehe Seite 80–81. / For exact values see page 80–81.



**EH 8 F=60–100 kN T<sub>ab</sub>=600 Nm****Grundgetriebe für rotierende Spindel****Gear unit for rotating spindle****Bestell-Nummer / Order code**

Motor an Spindel­seite Motor on spindle side	Motor an Befestigungs­seite Motor on fixing side	Seite Page	Übersetzung Ratio	Max. Verfahrgeschwindigkeit <sup>1)</sup> Max. travelling speed <sup>1)</sup>
<b>63 28 306</b>	<b>63 28 406</b>	42–43	5,64	83 mm/s
<b>63 28 307</b>	<b>63 28 407</b>	42–43	6,90	68 mm/s
<b>63 28 309</b>	<b>63 28 409</b>	42–43	8,56	55 mm/s
<b>63 28 311</b>	<b>63 28 411</b>	42–43	10,85	43 mm/s
<b>63 28 314</b>	<b>63 28 414</b>	42–43	14,18	33 mm/s

Spindelabmessung Max. Spindelkraft <sup>1)</sup> Einschaltdauer (bezogen auf 10 min) <sup>1)</sup> Spindelwirkungsgrad (bei $\mu=0,1$ ) Selbsthemmung nach VBG 14 Belastungsart <sup>2)</sup> Zulässige statische Belastung Max. Getriebeabtriebsdrehmoment Max. Eintriebsdrehzahl Getriebewirkungsgrad	Tr 80x10 100 kN bis / up to 20% 0,3 ja / yes Zug und Druck / push and pull 200 kN 600 Nm 3000 min <sup>-1</sup> 0,9	Spindle size Max. force at spindle <sup>1)</sup> Duty cycle (related to 10 min) <sup>1)</sup> Spindle efficiency (at $\mu=0.1$ ) Self-locking acc. to VBG 14 Type of load <sup>2)</sup> Permissible static load Max. output torque of gearbox Max. input speed Gear efficiency
--	--	---

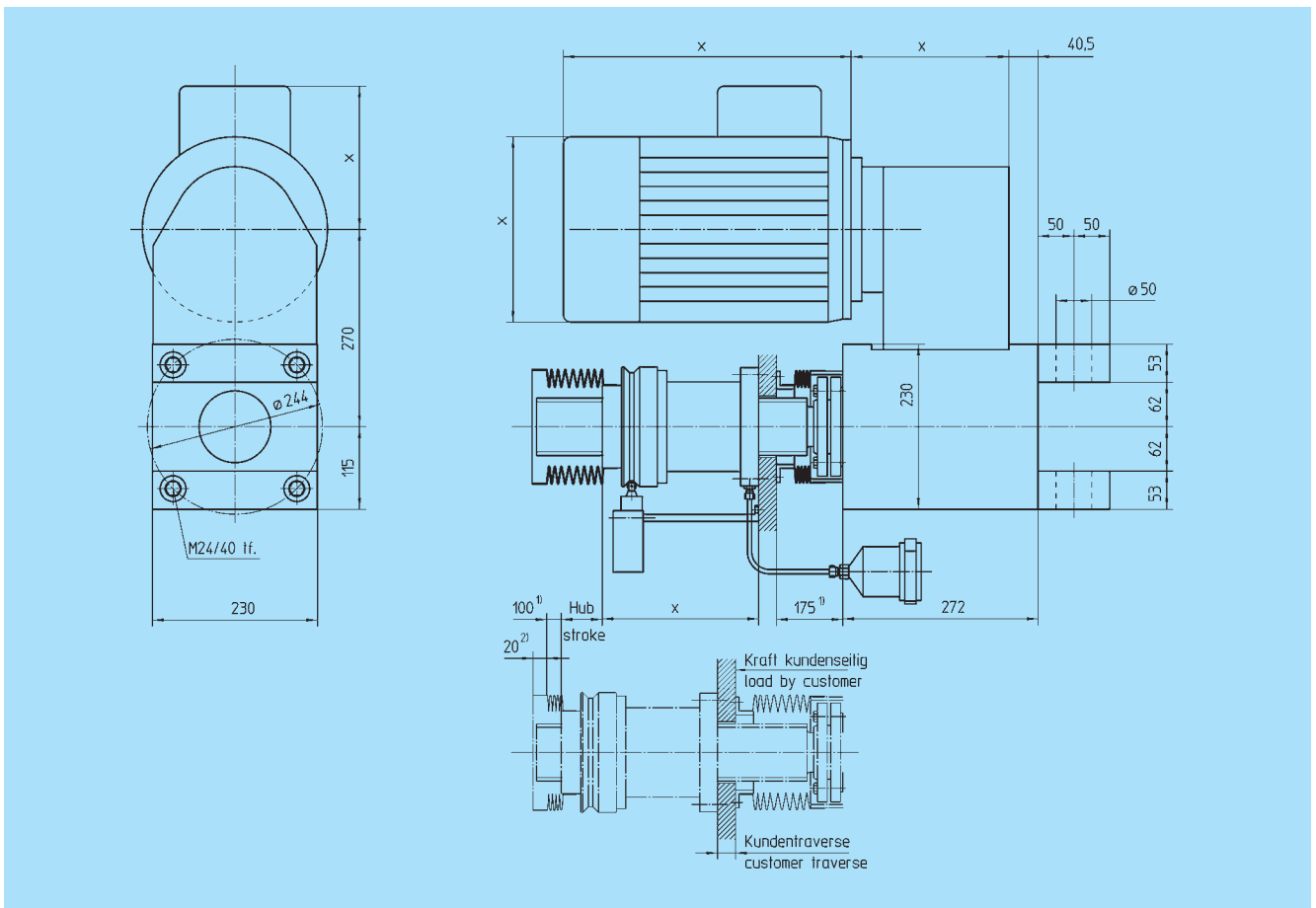
Zubehör	Kat. Seite Cat. page	Bestell-Nummer Order code	Accessories
Motorzubehör	55	nach Auslegung / acc. to design	Motor accessories
Drehstrom-Motor	60-61	nach Auslegung / acc. to design	3-phase AC motor
Inkrementaler Drehimpulsgeber	64	nach Auslegung / acc. to design	Incremental pulse generator
Schrumpfscheiben-Spannsatz	50	<b>80 80 100</b>	Shrink-disc clamping set
Trapezgewindespindel	47	<b>85 80 532</b>	Trapezoidal-thread spindle
Flansch-Laufmutter	47	<b>87 80 510</b>	Flanged running nut
Sicherheitsfangmutter mit Abschaltung	51	<b>63 28 210</b>	Safety grip nut with cutoff
Sicherheitshülsen	52	<b>63 25 796</b>	Safety bushings
Spindel-Gegenlagerflansch	52	<b>60 27 500</b>	Mating bearing flange for spindle end
Faltenbalg für 500 mm Hub	56		Bellows for 500 mm stroke
Faltenbalgadapter am Getriebe	57		Bellows adapter at gear unit
Faltenbalgadapter an Kundentraverse	57		Bellows adapter at customer traverse
Elektronisch gesteuerte Schmierbüchse	94-95	<b>65 91 005</b>	Electronically controlled lubricator
Befestigungslaschen	58	<b>63 98 100</b>	Fixing lugs
Gelenkkopf	59	<b>63 98 200</b>	Link rod head

<sup>1)</sup> Genaue Werte siehe Seite 80–81. / For exact values see page 80–81.

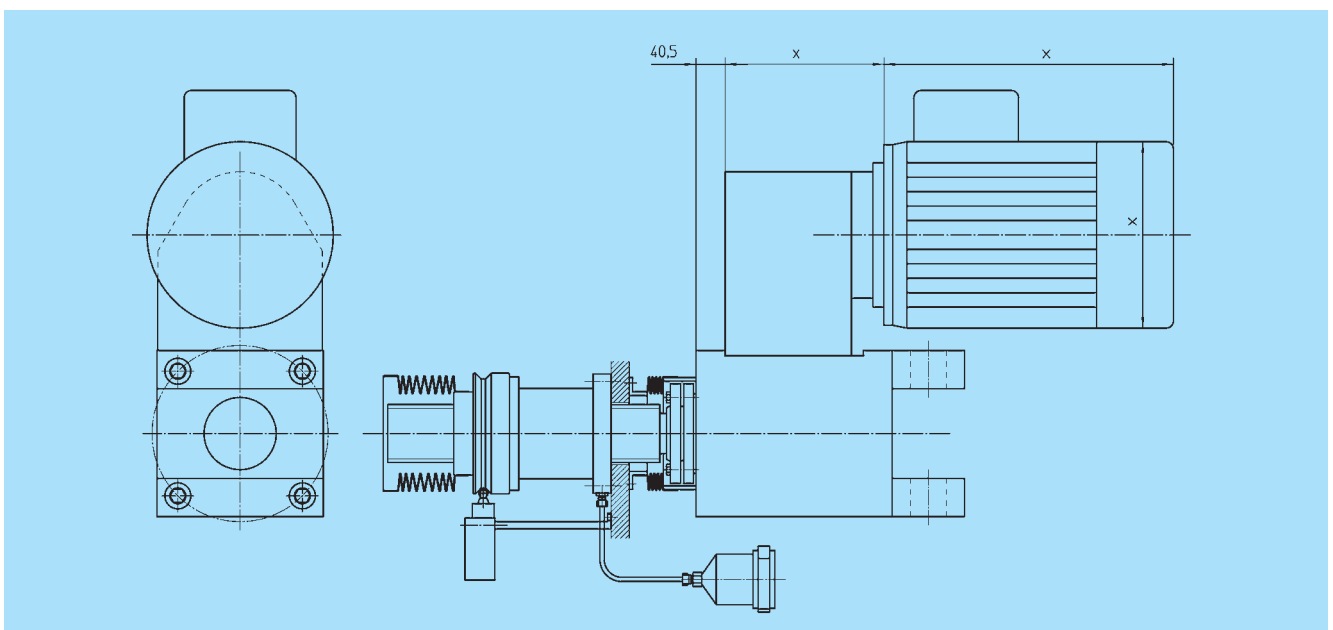
<sup>2)</sup> Belastung auf Druck ist nur mit separater Führung möglich. Alternativ Hubzylinder­ausführung verwenden. / Compressive loading is only possible if separately guided. Use lifting cylinder design alternatively.



### Motoranbau an Spindelseite Motor mounted on spindle side



### Motoranbau an Befestigungsseite Motor mounted on fixing side



x) Maße abhängig von der Ausführung. Siehe angegebene Seiten. / Dimensions depend on version. See referred pages.

1) Blocklänge bis 500 mm Hub. / Block length up to 500 mm stroke.

2) Anschlussmöglichkeit ist kundenseitig vorzusehen / Connection to be provided by customer.

**EH 8 F=60–160 kN T<sub>ab</sub>=600 Nm****Grundgetriebe für rotierende Spindel****Gear unit for rotating spindle****Bestell-Nummer / Order code**

Motor an Spindel­seite Motor on spindle side	Motor an Befestigungs­seite Motor on fixing side	Seite Page	Übersetzung Ratio	Max. Verfahrgeschwindigkeit <sup>1)</sup> Max. travelling speed <sup>1)</sup>
<b>63 28 306</b>	<b>63 28 406</b>	42–43	5,64	165 mm/s
<b>63 28 307</b>	<b>63 28 407</b>	42–43	6,90	135 mm/s
<b>63 28 309</b>	<b>63 28 409</b>	42–43	8,56	109 mm/s
<b>63 28 311</b>	<b>63 28 411</b>	42–43	10,85	86 mm/s
<b>63 28 314</b>	<b>63 28 414</b>	42–43	14,18	66 mm/s

Spindelabmessung Max. Spindelkraft <sup>1)</sup> Einschaltdauer (bezogen auf 10 min) <sup>2)</sup> Spindelwirkungsgrad Selbsthemmung Belastungsart <sup>3)</sup> Zulässige statische Belastung Max. Getriebeabtriebsdrehmoment Max. Eintriebsdrehzahl Getriebewirkungsgrad	KG 80x20 160 kN bis / up to 40% 0,9 nein / no Zug und Druck / push and pull 200 kN 600 Nm 3000 min <sup>-1</sup> 0,9	Spindle size Max. force at spindle <sup>1)</sup> Duty cycle (related to 10 min) <sup>2)</sup> Spindle efficiency Self-locking Type of load <sup>3)</sup> Permissible static load Max. output torque of gearbox Max. input speed Gear efficiency

Zubehör	Kat. Seite Cat. page	Bestell-Nummer Order code	Accessories
Motorzubehör	55	nach Auslegung / acc. to design	Motor accessories
Drehstrom-Bremsmotor	62-63	nach Auslegung / acc. to design	3-phase AC motor with brake
Inkrementaler Drehimpulsgeber	64	nach Auslegung / acc. to design	Incremental pulse generator
Schrumpfscheiben-Spannsatz	50	<b>80 80 100</b>	Shrink-disc clamping set
Kugelgewindetrieb	49	<b>63 88 820</b>	Ball-screw drive
Montagehülse	50	<b>263 48 066</b>	Mounting sleeve
Sicherheitsfangmutter mit Abschaltung	51	<b>63 25 748</b>	Safety grip nut with cutoff
Sicherheitshülsen	52	<b>63 25 796</b>	Safety bushings
Spindel-Gegenlagerflansch	52	<b>60 27 500</b>	Mating bearing flange for spindle end
Faltenbalg für 500 mm Hub	56		Bellows for 500 mm stroke
Faltenbalgadapter am Getriebe	57		Bellows adapter at gear unit
Faltenbalgadapter an Kundentraverse	57		Bellows adapter at customer traverse
Elektronisch gesteuerte Schmierbüchse	94-95	<b>65 91 000</b>	Electronically controlled lubricator
Befestigungslaschen	58	<b>63 98 100</b>	Fixing lugs
Gelenkkopf	59	<b>63 98 200</b>	Link rod head

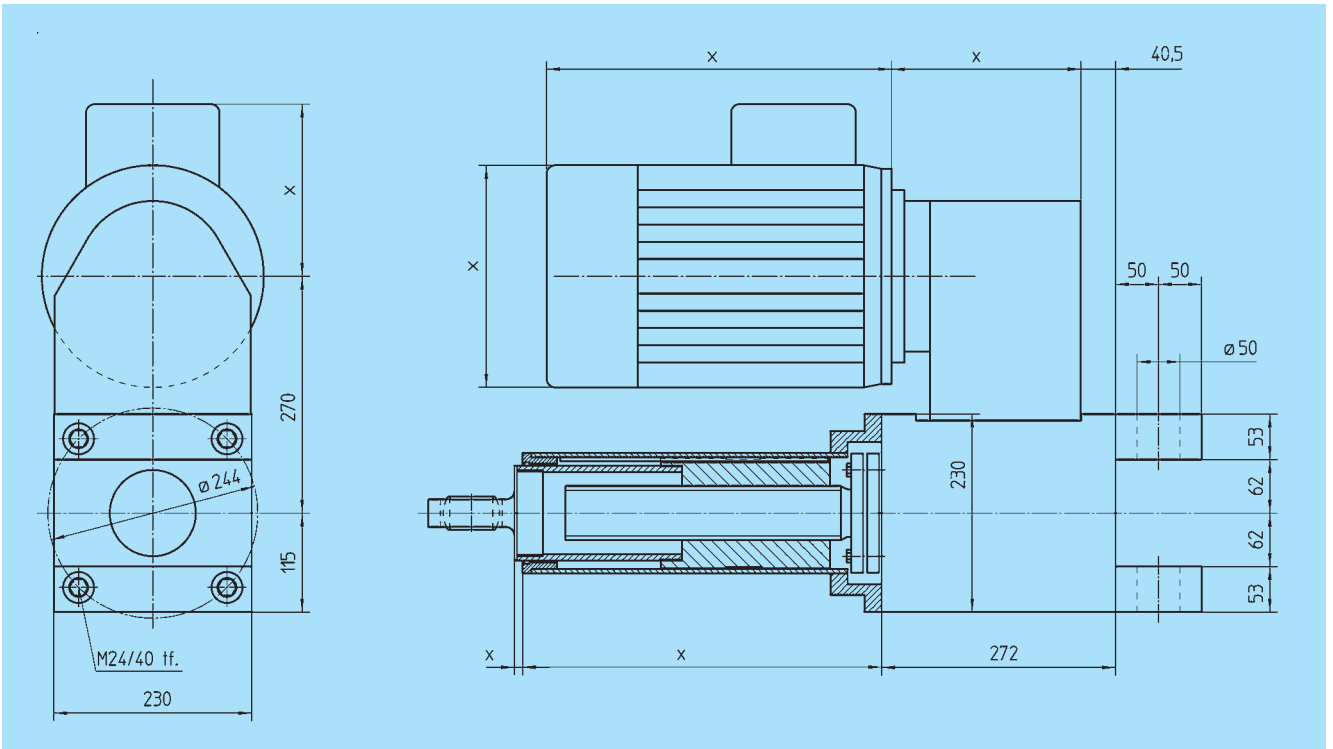
<sup>1)</sup> Genaue Werte siehe Seite 88–89. / For exact values see page 88–89.

<sup>2)</sup> Höhere Einschalt Dauern auf Anfrage. / Higher duty cycles upon request.

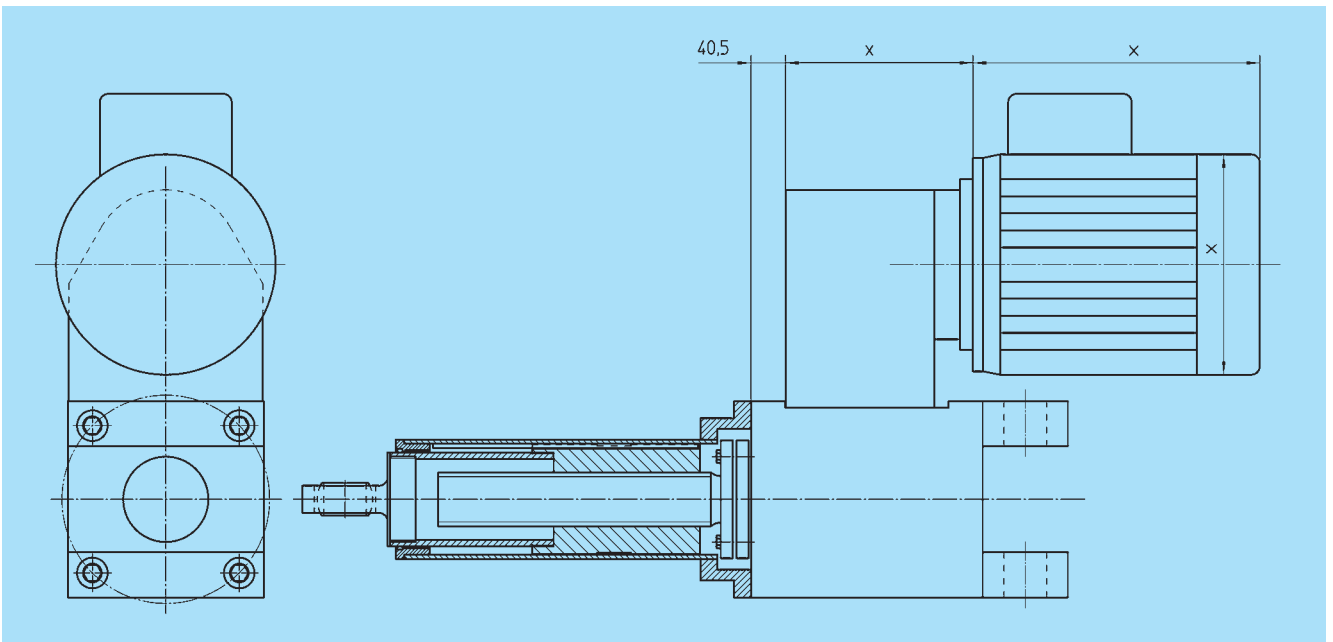
<sup>3)</sup> Belastung auf Druck ist nur mit separater Führung möglich. Alternativ Hubzylinder ausführung verwenden. / Compressive loading is only possible if separately guided. Use lifting cylinder design alternatively.



**Motoranbau an Spindelseite**  
Motor mounted on spindle side



**Motoranbau an Befestigungsseite**  
Motor mounted on fixing side



<sup>x)</sup> Maße abhängig von der Ausführung. Siehe angegebene Seiten. / Dimensions depend on version. See referred pages.

**EH 8 F=60–160 kN T<sub>ab</sub>=600 Nm****Grundgetriebe für rotierende Spindel****Gear unit for rotating spindle****Bestell-Nummer / Order code**

Motor an Spindel­seite Motor on spindle side	Motor an Befestigungs­seite Motor on fixing side	Seite Page	Übersetzung Ratio	Max. Verfahrgeschwindigkeit <sup>1)+2)</sup> Max. travelling speed <sup>1)+2)</sup>
<b>63 28 306</b>	<b>63 28 406</b>	42–43	5,64	165 mm/s
<b>63 28 307</b>	<b>63 28 407</b>	42–43	6,90	135 mm/s
<b>63 28 309</b>	<b>63 28 409</b>	42–43	8,56	109 mm/s
<b>63 28 311</b>	<b>63 28 411</b>	42–43	10,85	86 mm/s
<b>63 28 314</b>	<b>63 28 414</b>	42–43	14,18	66 mm/s

Spindelabmessung Max. Spindelkraft <sup>1)</sup> Einschaltdauer (bezogen auf 10 min) <sup>1)</sup> Spindelwirkungsgrad (bei $\mu = 0.1$ ) Selbsthemmung nach VBG 14	Tr 80x10 100 kN bis / up to 20% 0,3 ja / yes	Spindel size Max. force at spindle <sup>1)</sup> Duty cycle (related to 10 min) <sup>1)</sup> Spindle efficiency (at $\mu = 0.1$ ) Self-locking acc. to VBG 14
---	--	--

Spindelabmessung Max. Spindelkraft <sup>2)</sup> Einschaltdauer (bezogen auf 10 min) <sup>3)</sup> Spindelwirkungsgrad Selbsthemmung	KG 80x20 160 kN bis / up to 40% 0,9 nein / no	Spindel size Max. force at spindle <sup>2)</sup> Duty cycle (related to 10 min) <sup>3)</sup> Spindle efficiency Self-locking
--	---	---

Belastungsart Zulässige statische Belastung Max. Getriebeabtriebsdrehmoment Max. Eintriebsdrehzahl Getriebewirkungsgrad	Zug und Druck / push and pull 200 kN 600 Nm 3000 min <sup>-1</sup> 0,9	Type of load Permissible static load Max. output torque of gearbox Max. input speed Gear efficiency
---	--	---

Zubehör	Kat. Seite Cat. page	Bestell-Nummer Order code	Accessories
Motorzubehör	55	nach Auslegung / acc. to design	Motor accessories
Drehstrom-Motor	60-61	nach Auslegung / acc. to design	3-phase AC motor
Drehstrom-Bremsmotor	62-63	nach Auslegung / acc. to design	3-phase AC motor with brake
Inkrementaler Drehimpulsgeber	64	nach Auslegung / acc. to design	Incremental pulse generator
Schrumpfscheiben-Spannsatz	50	<b>80 80 100</b>	Shrink-disc clamping set
Hubzylindereinheit Tr 80x10	53		Lifting cylinder unit Tr 80x10
Hubzylindereinheit KG 80x20 (C=359 kN)	53		Lifting cylinder unit KG 80x20 (C=359 kN)
Befestigungslaschen	58	<b>63 98 100</b>	Fixing lugs
Gelenkkopf	59	<b>63 98 200</b>	Link rod head

<sup>1)</sup> Genaue Werte für Trapezgewindespindeln siehe Seite 80–81. / For exact values for trapezoidal-thread spindles see page 80–81.

<sup>2)</sup> Genaue Werte für Kugelgewindespindeln siehe Seite 88–89. / For exact values for ball-screw spindles see page 88–89.

<sup>3)</sup> Höhere Einschalt Dauern auf Anfrage. / Higher duty cycles upon request.